

# さいわい健康福祉プラザ便り

## 9月号

令和6年9月1日発行

### プラザへ行こう！！

#### 後期講座申込受付開始

10月から後期講座が始まります。日程・持ち物など詳細は、さいわい健康福祉プラザ・各いこいの家・各陽だまりに置いてある講座のご案内をご覧ください。

【申込期間】9月2日(月)～14日(土) (日曜日を除く 午前9時～午後4時)

※63円切手を貼った郵便はがきをお持ち下さい。必ずご本人がお申し込みください。

9月27日(金)

### 寿 敬老のつどい

午前の部 (10:00～12:00 予定)

\*観覧自由 団体発表会 (10 団体)



午後の部 (13:30～15:00 予定)

\*観覧申込制 申込方法:8/27(火)9時より 先着順

YCC ゴスペルラヴァーズ によるゴスペルコンサート

吉本興業所属芸人『シマッシュレコード & 中村ひでゆき』によるお笑いライブ

YCC ゴスペルラヴァーズ

シマッシュレコード

中村ひでゆき

## 第20回 プラザ祭り

10月19日(土) 20日(日) 10:00～15:00

さいわい健康福祉プラザ・こども文化センターあげてのお祭りです。子どもからお年寄りまで、どなたでもお気軽にお越しください。

#### 作品展



登録団体作品展

#### バザー



手仕事の会バザー

10/19  
(土)



竹細工体験会



茶道体験会

10/20  
(日)



卓球・ビー玉的当てゲーム



カラダを知ろう  
(握力・血圧測定)

## 椅子に座ってバレエ

椅子に座りながら、バレエの音楽に合わせて一緒に踊りませんか？  
美しい動きと音楽で気持ちも華やかに♪  
優雅な気分で筋力アップを目指しましょう！！

9月10日 9月24日  
10月8日 10月22日

毎月 第2・第4 火曜日

時間：14:30～15:30

場所：3階 機能回復訓練室

講師：古俣 志津子先生

定員：30名



申込み不要 直接お越しください。  
(定員を超えた場合はお断りする場合がございます)

## スマホ・タブレット 何でも相談会

スマホについて分からないことがあり、個別に質問をしたい方向けの相談会です。

9月12日(木) 9月26日(木)  
10月10日(木) 10月24日(木)

毎月 第2・第4 木曜日 場所：1階クラブ室C

①13:30～13:50 ②13:50～14:10

③14:10～14:30 ④14:30～14:50

⑤14:50～15:10 ⑥15:10～15:30

参加費：無料 【先着順】

申込み：2階受付またはお電話にて

協力：ボランティア団体 ネットでeシニア



## 行事開催レポート

### ～おんがくDE脳トレ～

8月7日(水)に、洗足学園音楽大学の学生さんと一緒に、歌いながら身体を動かす『音楽レク』を行いました♪学生さんの素敵な歌声に感動し、その後の『川崎カルタ』で大盛り上がり♪楽しい時間を過ごすことができました。

### ～ポッチャ交流会～

8月8日(木)に、杏林大学ポッチャ部の皆さんに、プラザ登録団体・ポッチャの団体さんに向けて、ポッチャの戦略を伝授していただき、交流試合と楽しい時間を過ごしました♪次の大会に参加される皆様、職員一同応援しております。

～ご参加下さった皆様ありがとうございました～

### 生活相談

9:00～12:00

13:00～16:00

(週3日)

日常の心配事・困り事など  
お気軽にお声がけ下さい！

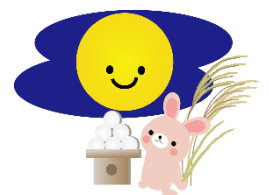
生活相談員：佐藤 孝子

### 健康相談

内科：田村 哲郎医師  
9/12(木)・9/26(木)  
時間 10:30～12:00

整形外科：山本 憲一医師  
9/10(火)・9/24(火)  
時間 13:00～14:30

場所：2階健康相談室  
日程が変更になる場合がありますので、事前にご連絡下さい。(044-541-8000)



さいわい健康福祉プラザ  
幸区社会福祉協議会HPより

さいわい健康福祉プラザは川崎市在住・60歳以上の方がご利用いただける施設です。  
ご利用にあたっては、本人確認書類(健康保険証・運転免許証等)及び緊急時の連絡先を用意の上2階受付でお手続きください。

### さいわい健康福祉プラザ(老人福祉センター)

〒212-0023 幸区戸手本町1-11-5

TEL 044-541-8000

